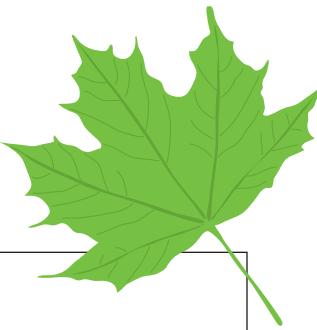




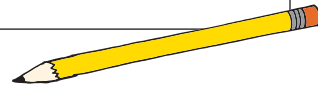
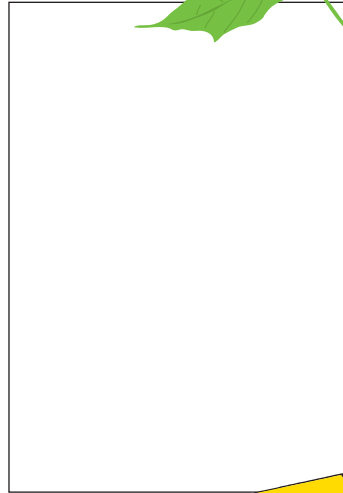
DIARIO: MIRANDO LAS HOJAS



MIRANDO LAS HOJAS



Busca una hoja de una planta para observar. ¿Qué tamaño es? ¿Cómo se siente? ¿Qué forma tiene? Dibuja tu hoja y escribe sobre sus características únicas.



Describe el hábitat donde crece la planta.

Ahora encuentra una hoja de una planta que vive en un hábitat diferente. ¿Cómo son similares las hojas? ¿Cómo son diferentes? Comparte tus observaciones debajo.



¿Alguna vez te has preguntado por qué las hojas de las plantas tienen tantas formas, tamaños, colores, y texturas diferentes?

Las plantas viven en muchos medios ambientes diferentes. Estos medios ambientes pueden ser calientes o fríos, secos o húmedos, ventosos o calmados. Todas las plantas tienen **adaptaciones**, características que les ayudan a satisfacer sus necesidades y sobrevivir en su medio ambiente. Las variaciones en tamaño, forma, textura y color son adaptaciones que la plantas usa para sobrevivir.

En hábitats desérticos - que tienen temperaturas extremas, mucho viento, suelos pobres y poca lluvia - las hojas son carnosas para guardar el agua.



En un bosque tropical - donde hay sombra, calor, y humedad por a la lluvia -, las hojas son grandes para recibir más luz para la fotosíntesis. También tienen una textura cerosa. Esta textura permite que la lluvia se deslice rápidamente por las hojas. La superficie de la hoja se seca rápidamente para que no crezcan enfermedades que puedan dañar a la planta.



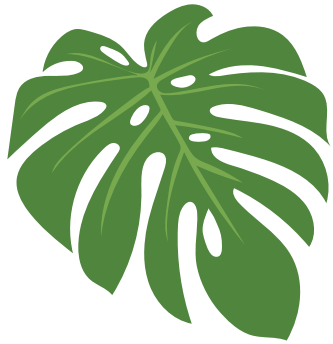
Usa la pagina de búsqueda en las páginas siguientes para descubrir más adaptaciones asombrosas de las hojas de plantas.

¿Sabias? Algunas hojas contienen venenos o cristales parecidos al vidrio llamados "silicio". Estas sustancias químicas protegen a las hojas de ser comidas por los depredadores.



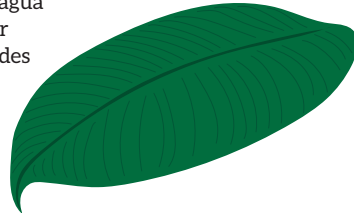
BÚSQUEDA DE ADAPTACIONES DE HOJAS

¿Cuántas adaptaciones de las hojas puedes encontrar?



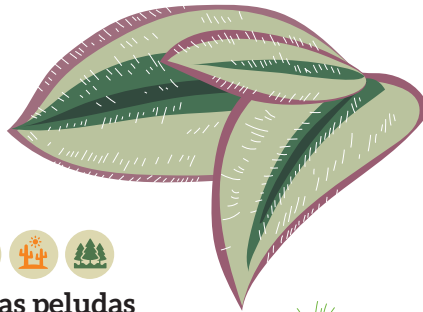
Huecos grandes en las hojas

Estos huecos drenan el agua rápidamente para evitar que crezcan enfermedades en la hoja.



Puntas de gotero

Estas puntas dirigen el agua fuera de las hojas, permitiendo que se sequen rápidamente después de una lluvia.



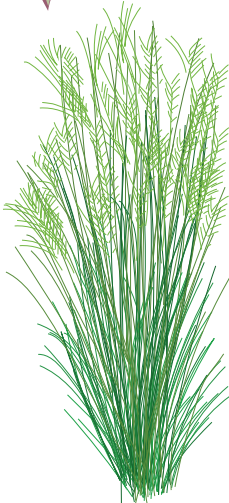
Hojas de color plateado

El color plateado refleja la luz del sol, evitando que las hojas se quemen.



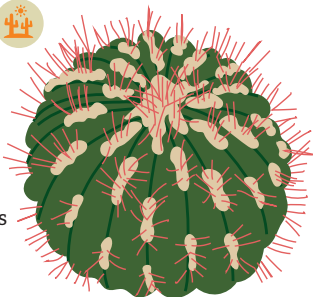
Hojas peludas

Los pelitos en las hojas protegen a la planta de secarse con el viento.



Espinas

¡Ay! las espinas protegen a las hojas de ser comidas.



Hojas largas y finas

La forma de las hojas previene la pérdida de agua.

Pistas sobre el hábitat

¡Utiliza los iconos de hábitat para saber dónde buscar!



Alpino



Hábitats acuáticos



Desierto



Pradera



Bosque templado



Bosque tropical



Hojas hinchadas y carnosas

Estas hojas almacenan agua, lo que ayuda a la planta a sobrevivir en ambientes secos.



Hojas en forma de aguja

Estas hojas permiten a la planta fotosintetizar durante todo el año en ambientes fríos y secos.



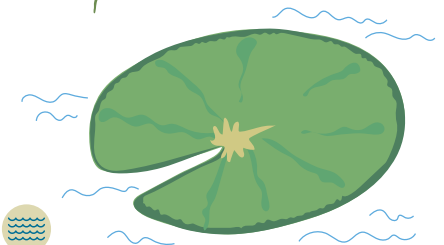
Hojas finamente disecadas

El agua se mueve más fácilmente entre hojas disecadas, evitando que se rompan.



Hojas flotantes

Las hojas horizontales que flotan en el agua permiten a la planta capturar más luz para la fotosíntesis.



CREA TU PROPIA HOJA

Ahora usa tu imaginación para inventar una superhoja adaptada para sobrevivir en el hábitat que tú elijas.

Marca tus elecciones a continuación para describir el ambiente donde vive tu planta.

Mi planta vive en:					
 el alpino	 los hábitats acuáticos	 el desierto	 la pradera	 el bosque templado	 el bosque tropical
La temperatura en la que mi planta prospera es:			Mi planta necesita esta cantidad de agua:		
 frio	 templado	 calor	 seco	 promedio	 mojado
Mi planta crece en:			Las hojas de mi planta están protegidas por:		
 sombra	 media sombra	 sol	 pelos	 espinas	 veneno

Bosquejo de mi hoja

Dibuja tu hoja y etiqueta todas sus adaptaciones únicas.

¿Qué adaptaciones tiene tu hoja?

¿Cómo le ayudan estas adaptaciones a sobrevivir?

¡Nombra tu planta basándote en las características únicas de su hoja! El nombre de mi planta es



Para más recursos,
visite plantheroes.org

¡Síguenos en las redes sociales!



@PlantHeroes

Un programa de



American
Public Gardens
Association

En colaboración
con

