



Para más recursos,
visite plantheroes.org

Síguenos en las redes sociales



@PlantHeroes

Un programa de



American
Public Gardens
Association

En colaboración con



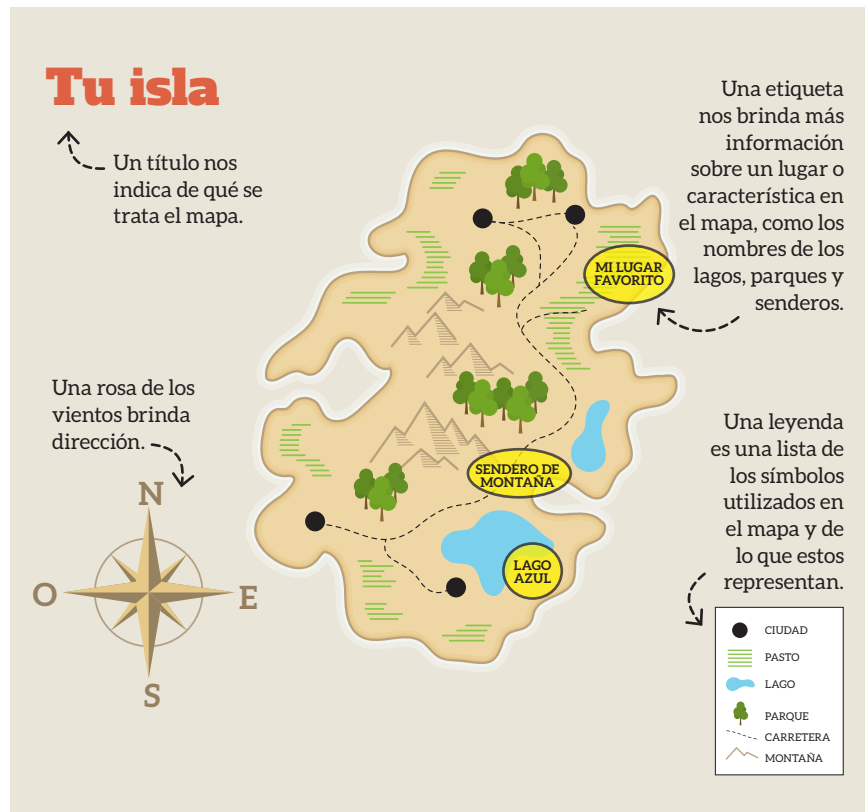
DIARIO DE MAPAS



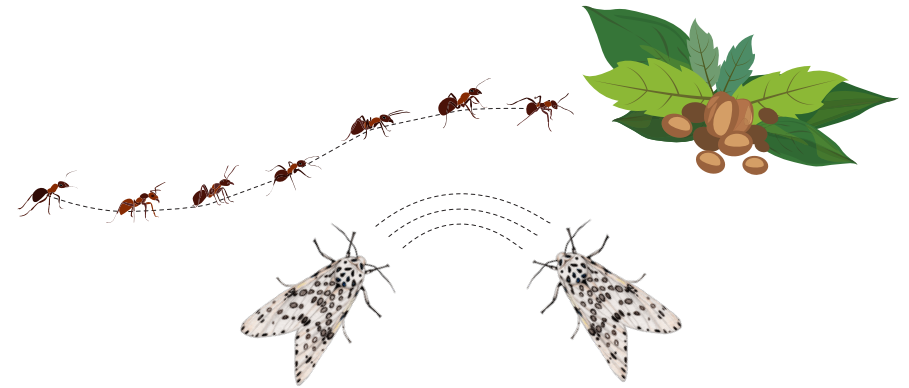
¿POR QUÉ USAMOS MAPAS?

Los mapas nos ayudan a comprender cómo se relacionan los lugares entre sí. Un mapa puede mostrar algo pequeño, como el sendero por el que transita una hormiga, o algo muy grande, ¡como toda la tierra! Los mapas nos ayudan a ver al mundo de una manera distinta. En este diario, crearás un mapa del mundo que te rodea. Puedes hacerlo en tu jardín, en un parque o en un jardín público.

Antes de crear tus propios mapas, estos son algunos de los elementos que la mayoría de los mapas tienen:



Otra forma con la que los animales pueden comunicar dónde está ubicado algo es a través del olor. Muchos animales, como los insectos, producen unos olores que se llaman “feromonas”. Estas feromonas pueden ayudar a los insectos a comunicarse entre sí. Por ejemplo, las hormigas usan feromonas para crear senderos que guíen a otras hormigas del hormiguero hasta el alimento. Otros insectos, como las polillas, usan feromonas para encontrarse unas a otras.



¿Hueles algo en el lugar que te encuentras ahora mismo?

Si sigues el olor, ¿hasta qué te llevaría?

¿Puedes pensar en otras formas con las que los animales o humanos pueden compartir dónde está ubicado algo?

Mi mapa:

por:

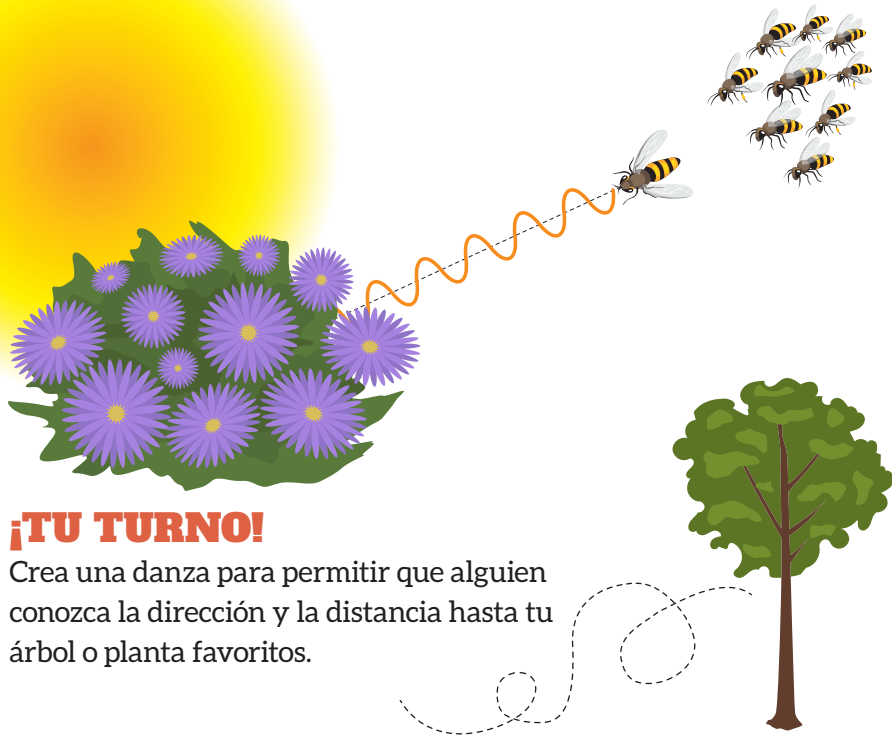


Leyenda:



¡A ENCONTRAR EL TESORO DORADO!

Los mapas nos pueden ayudar a ir de un lugar a otro o compartir la ubicación de algo bueno, como un tesoro. Sin embargo, hay otras formas aparte de un mapa para comunicar la ubicación de algo. Por ejemplo, las abejas usan una danza para comunicar dónde están ubicadas las mejores flores para recolectar néctar y polen. Las abejas se mueven hacia atrás y adelante en línea recta para indicar a otras abejas a qué distancia está el panal de las flores. La dirección en la que la abeja hace esta danza le indica a las otras abejas en qué dirección desde el panal y el sol se encuentra el área de flores. Con los datos de la distancia y la dirección, las otras abejas pueden encontrar el tesoro del área de flores.



¡TU TURNO!

Crema una danza para permitir que alguien conozca la dirección y la distancia hasta tu árbol o planta favoritos.

INSTRUCCIONES PASO A PASO

- 1** Sal o piensa en un lugar al aire libre que conozcas muy bien. Puede ser tu jardín, un parque o un jardín público.
- 2** En las páginas 4 y 5 de tu diario, dibuja un mapa de la zona.
- 3** Crea lugares para incluir una leyenda y etiquetas en el mapa.
- 4** Encuentra tu lugar favorito en el mapa que dibujaste. Etiqueta este lugar como "Mi lugar favorito".
- 5** Escoge un título para el mapa.
- 6** ¡Extra! Piensa en la zona que muestra tu mapa. ¿Has visto animales o personas caminando por esta zona recientemente? Considera trazar una línea para mostrar cómo el insecto, ave o persona se movió en el mapa.
- 7** Comparte tu mapa con otros. ¿El mapa tiene sentido para ellos? ¿Lo pueden usar para encontrar tu lugar favorito?