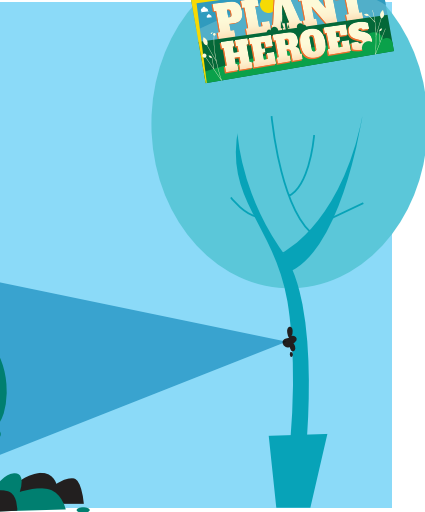


¡HAY HONGOS ENTRE NOSOTROS!

Nate, siempre enfocado en los hongos, nota un espécimen interesante que acecha en el vivero local...



Nate ayudaba a sus padres a elegir unas plantas para su casa en el nuevo vivero de la ciudad. Buscando, como siempre, hongos y mohos apestosos, encontró un grupo de bultos raros, negros y esponjosos, en el tronco de un gran roble.



Recolectó unas esporas, que le ayudaron a identificar los bultos: se trataba del hongo *Hypoxylon thouarsianum*, que suele encontrarse en árboles que sufren un estado avanzado de la plaga ramorum (o muerte súbita del roble).



Nate les dijo a sus padres que temía que las azaleas y camelias que acababan de comprar también estuvieran infestadas.

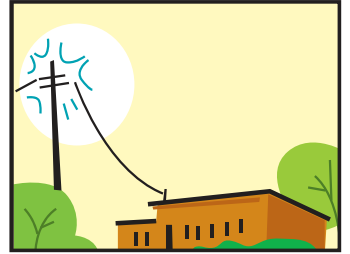


¡Hay que detener a este hongo!

Al día siguiente, vuelven para hablar con el dueño del vivero.



El dueño contactó a funcionarios estatales y del condado.



Una vez confirmado el diagnóstico, el equipo de Plant Heroes acudió a ayudar a Nate a retirar las plantas potencialmente infestadas que se hubieran vendido para destruirlas antes de que la enfermedad se propagara por la ciudad.



Afortunadamente, el dueño del vivero pudo retirar el árbol infestado, desinfectar todas las macetas ¡y trasladar sus instalaciones de cultivo a un lugar nuevo y limpio!

