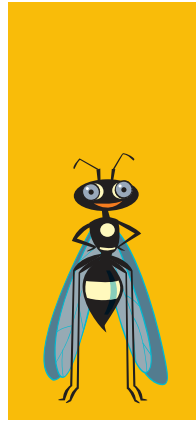
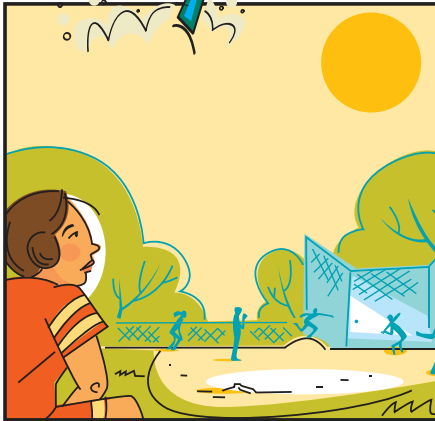


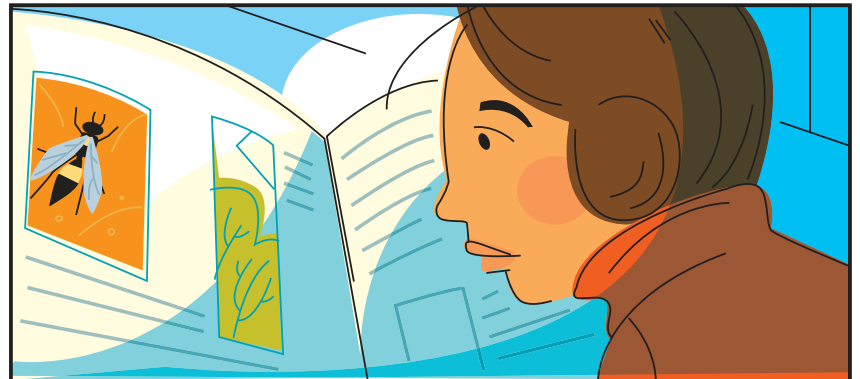
¡AVÍSPATE!



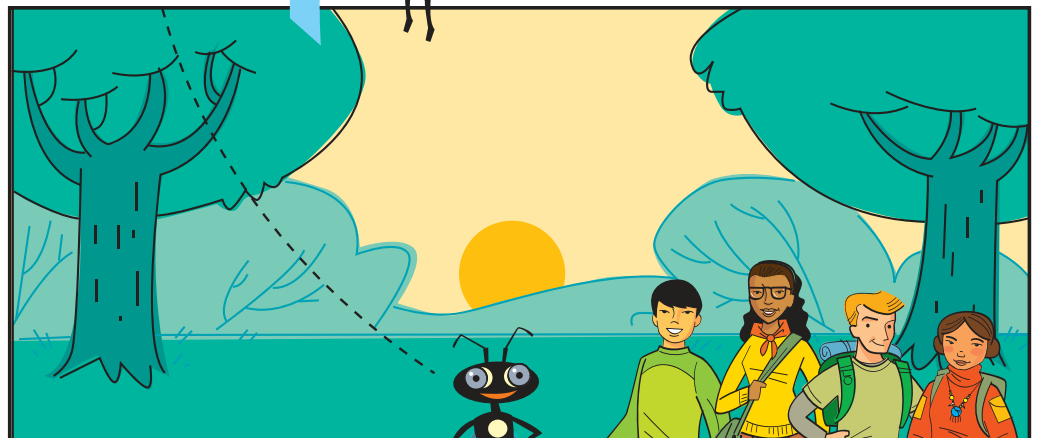
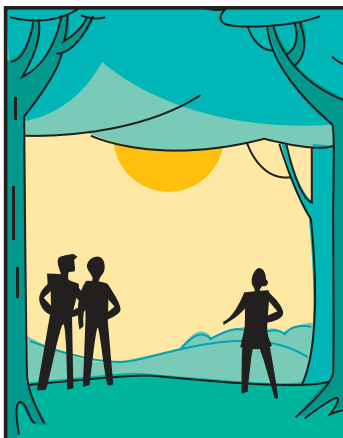
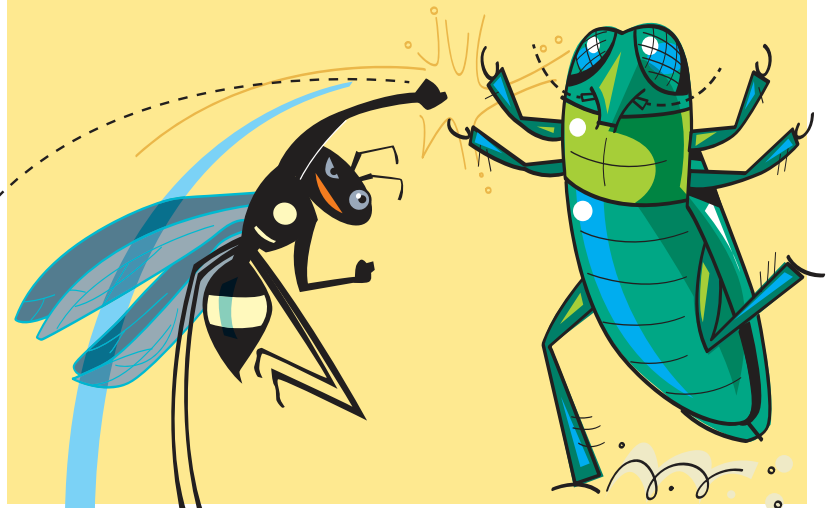
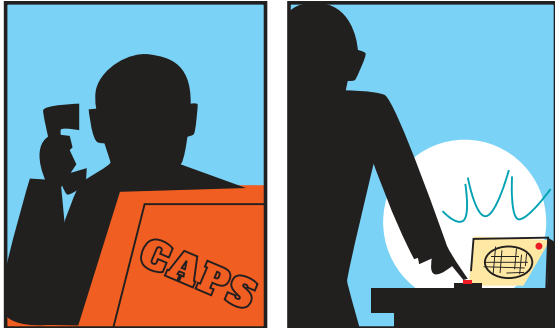
Aponi y sus primos jugaban al softball en un picnic familiar de verano en un parque de barrio en Harrisburg, Illinois. Aburrida como estaba (¡nadie bateaba bien ese día!), notó unos montículos de tierra en el centro del campo.



Después del partido, fue a inspeccionarlos y se dio cuenta de que eran nidos y, después de unos minutos, vio una pequeña avispa entrando en la madriguera. Le sacó una foto al insecto y lo buscó en su *Guía de Insectos Voladores del Medio Oeste* cuando llegó a casa. Se dio cuenta de que se trataba de la famosa avispa *Cerceris fumipennis*, conocida por cazar al barrenador esmeralda del fresno (BEF).



Aponi compartió su hallazgo con el agente de extensión de su condado, quien explicó que usar la avispa para rastrear al BEF se llamaba biovigilancia y la contactó con el coordinador de inspección de plagas del estado.



Esta técnica ayudó a los agentes locales a encontrar y retirar un grupo de fresnos infestados (el primero en esta zona del estado), ¡y así evitaron que el BEF se propagara al cercano Bosque Nacional Shawnee!

Plant Heroes está patrocinado por la Asociación Americana de Jardines Públicos. Esta caricatura se desarrolló con el patrocinio del Servicio de Inspección Sanitaria de Animales y Plantas del Departamento de Agricultura de los Estados Unidos (USDA) y se reproduce con el apoyo de la Comisión Forestal para América del Norte del USDA. Juega y aprende cómo proteger las plantas en plantheroes.org.

