



Guía de campo:

Barrenador esmeralda del fresno

Las larvas de este escarabajo verde de Asia excavan por debajo de la corteza de los fresnos obstruyendo su suministro de agua y nutrientes. Tiene mala reputación por viajar en la leña.



Plant
Protection
Program

AMERICAN PUBLIC GARDENS ASSOCIATION

Fotografía: Pennsylvania Department of Conservation and Natural Resources - Forestry Archive, Bugwood.org

BARRENADOR ESMERALDA DEL FRESNO

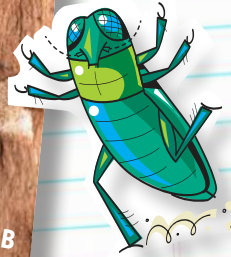
Identificación



Barrenador esmeralda del fresno en una rama de árbol.



<< Tamaño real de un barrenador esmeralda del fresno adulto.
¡Que su tamaño no te engañe!



Un barrenador esmeralda del fresno suele tener poco menos de 0.5 pulg. (1 cm) de largo.



<< Vista lateral magnificada de un barrenador esmeralda del fresno adulto.

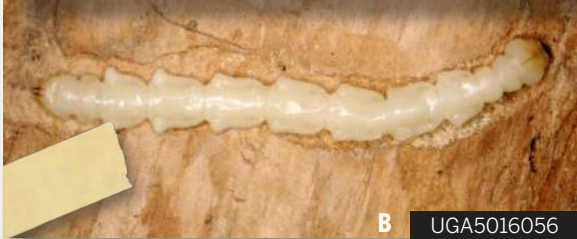
BARRENADOR ESMERALDA DEL FRESNO

Ciclo vital

Primer plano que muestra el segundo, tercer y cuarto estadio de las larvas (etapa inmadura) del barrenador esmeralda del fresno. >>>

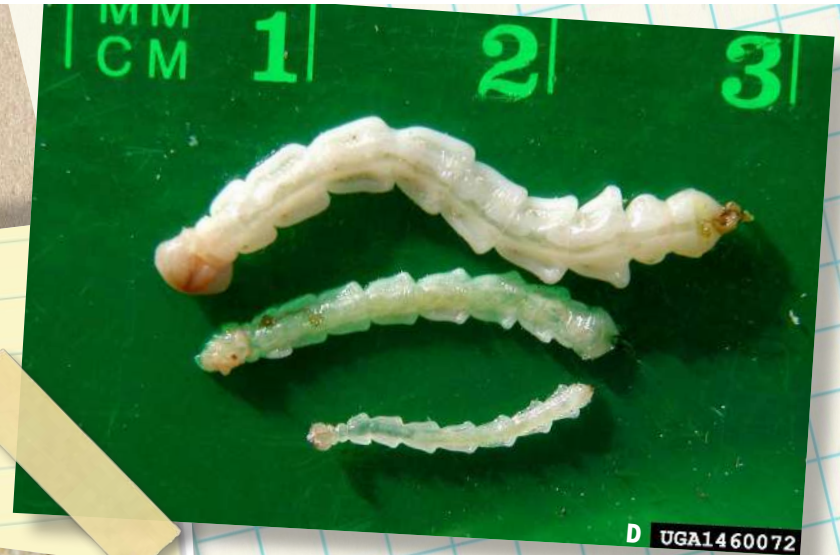


A UGA5016055



B UGA5016056

<< Las larvas del barrenador esmeralda del fresno pueden crecer hasta 1.2 pulg. (3 cm) de largo.



D UGA1460072

<< Los diminutos huevos del barrenador esmeralda del fresno, con tan sólo 0.04 pulg. (1 mm) de largo, o aproximadamente el tamaño de un granito de arena.



E UGA1337003

<< Un barrenador esmeralda del fresno suele tener unas 0.5 pulg. (1 cm) de largo.



C UGA2106098



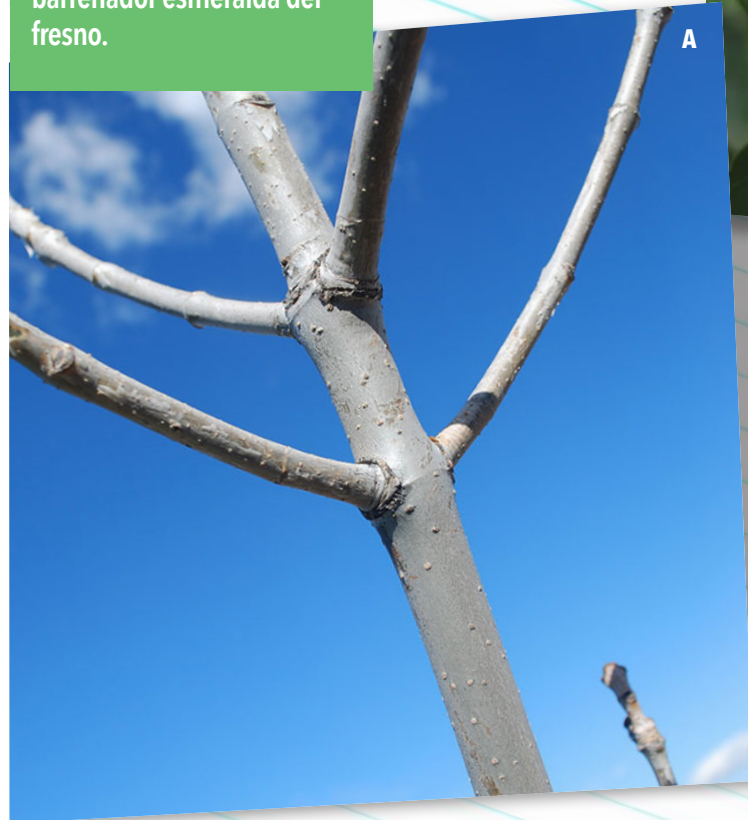
BARRENADOR ESMERALDA DEL FRESNO

Árboles huésped

Los árboles huésped son árboles donde vive y de los que se alimenta el barrenador esmeralda del fresno.

Primer plano de una ramilla de fresno en el que se ve la disposición opuesta de las hojas, una buena forma de identificar a este árbol.

>>



Todos los fresnos tienen hojas compuestas de "folíolos" individuales. Esta fotografía muestra una hoja con siete folíolos. >>



⚡ El árbol del fresno tiene ramas opuestas, o sea que las ramas que sobresalen de los árboles tienen un compañero del lado exactamente opuesto de la misma rama. Solamente los fresnos, arces y cerezos y castaños de Indias tienen ramas opuestas.

BARRENADOR ESMERALDA DEL FRESNO

Arboles huésped 2

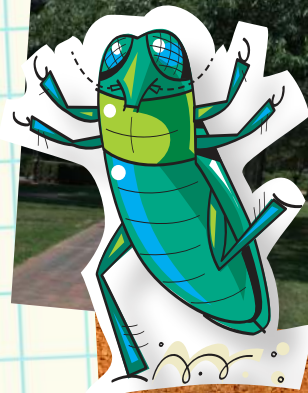


A UGA5202063

<< Hermosos colores otoñales del fresno verde, conocido también como *Fraxinus pennsylvanica*.

Los majestuosos fresnos suelen usarse para proporcionar sombra. Los fresnos verde, azul, negro y blanco son susceptibles al ataque del barrenador esmeralda del fresno.

>>



B 1480635

<< Primer plano de la corteza de un fresno verde. Muchos fresnos tienen surcos similares en la corteza como este fresno verde.



C UGA5343095

BARRENADOR ESMERALDA DEL FRESNO

Síntomas



<< Primer plano de un fresno infectado, que muestra brotes con hojas que nacen cerca de la base del árbol decaído.



<< El carpintero veloso menor es un depredador natural del barrenador esmeralda del fresno. Su presencia puede ser señal de que el barrenador esmeralda del fresno anda cerca.



<< Los pájaros carpinteros agujerean la corteza del fresno para atrapar barrenadores esmeralda del fresno y comérselos, dejando tras de sí zonas de corteza descascarada.



<< Típico daño causado por el barrenador esmeralda del fresno: ramas superiores muertas y brotes con hojas en la base del árbol.



<< Agujeros en forma de "D" causados por el barrenador esmeralda del fresno cuando sale del árbol, que normalmente tienen unas 0.125 pulg. (3 mm) de diámetro.



<< Tronco con muchos túneles del barrenador esmeralda del fresno (llamados galerías) bajo la corteza.

BARRENADOR ESMERALDA DEL FRESNO

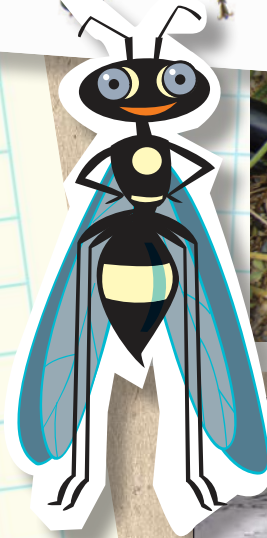
Biovigilancia

Esta avispa (*Cerceris fumipennis*) es un depredador del barrenador esmeralda del fresno, así que ves avispa cerca, hay muchas probabilidades de que también veas al barrenador esmeralda del fresno.

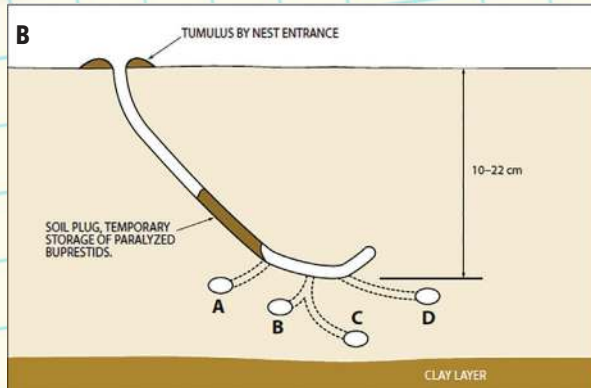


<< Observa la ancha franja abdominal de color amarillo.

∨ Típica entrada a un nido de *Cerceris fumipennis*.



∧ *Cerceris fumipennis* con un barrenador esmeralda del fresno como presa.



<< Diagrama de un nido de *Cerceris fumipennis*. A, B, C y D indican la ubicación de celdas completas; las líneas punteadas indican las secciones de la madriguera principal que se rellenó tras completarse.



∧ Colonia de *Cerceris fumipennis* en un parque de Ontario, 2006.



¡Únete a nuestro equipo de los Plant Heroes y aprende sobre árboles, bosques y el mundo natural que te rodea!

PLANTHEROES.ORG

¡Tú también puedes ser un Plant Hero! ¿Te interesan las plantas y los animales? ¿Te gusta hacer preguntas sobre la naturaleza? ¿Te gusta salir afuera y divertirte trepando árboles, haciendo equilibrio sobre troncos o descubriendo una mariposa o un escarabajo nuevos? Si es así, ¡ya estás de camino para ser un Plant Hero! Te invitamos a unir fuerzas con Nate, Laura, Aponi y Frankie para proteger las plantas y los ecosistemas que tanto amamos.

¿Cómo puedes convertirte en un Plant Hero? Únete a nuestro equipo y emprende un viaje con Nate, Aponi, Laura y Frankie. Como Plant Hero, aprenderás a darte cuenta cuando las plantas tengan problemas. También conocerás distintas maneras de actuar con rapidez para ayudar a encontrar soluciones en tu propio vecindario. Sigue sus aventuras y aprende cómo ayudan a que las plantas y los ecosistemas se mantengan saludables.

En la página web de Plant Heroes, encontrarás materiales que te ayudarán a aprender sobre las plantas, la salud del bosque y el equilibrio de los ecosistemas. Cuanto más sepas, más podrás ayudar a proteger las plantas y los ecosistemas de tu jardín, vecindario y comunidad.

Plant Heroes tiene por objetivo despertar la curiosidad por la naturaleza y la ciencia en los niños.

Nuestros programas proporcionan a los educadores materiales de aprendizaje prácticos y basados en la naturaleza para enseñar a los niños sobre temas como la salud de las plantas, el equilibrio de los ecosistemas y la salud de los bosques. Además, a través de nuestra página web y de materiales impresos, destacamos el grandioso trabajo que realizan nuestros jardines públicos para proteger las plantas y los ecosistemas de los que todos dependemos. Visite plantheroes.org hoy para obtener más información.

Plant Heroes está patrocinado por la Asociación Americana de Jardines Públicos, fundada en 1940. En las últimas ocho décadas, la Asociación ha apoyado la labor de los jardines públicos de América del Norte y otros territorios. Nuestra misión es defender y promover el rol de los jardines públicos como líderes, defensores e innovadores en la conservación y apreciación de las plantas. Nuestra visión es la de "Un mundo donde los jardines públicos sean indispensables", ya que proporcionan recursos botánicos, de conservación, comunitarios, educativos y económicos a su comunidad.

La Asociación está comprometida con ampliar el conocimiento de los profesionales de los jardines públicos norteamericanos proporcionando información, desarrollo profesional, redes de contactos, concientización pública e investigaciones, de manera que ellos tengan las herramientas para servir eficazmente a visitantes y miembros.



**American
Public Gardens
Association**

PublicGardens.org



Esta publicación se desarrolló con el patrocinio de la Comisión Forestal para América del Norte y el Servicio de Inspección Sanitaria de Animales y Plantas del Departamento de Agricultura de los Estados Unidos (USDA).

