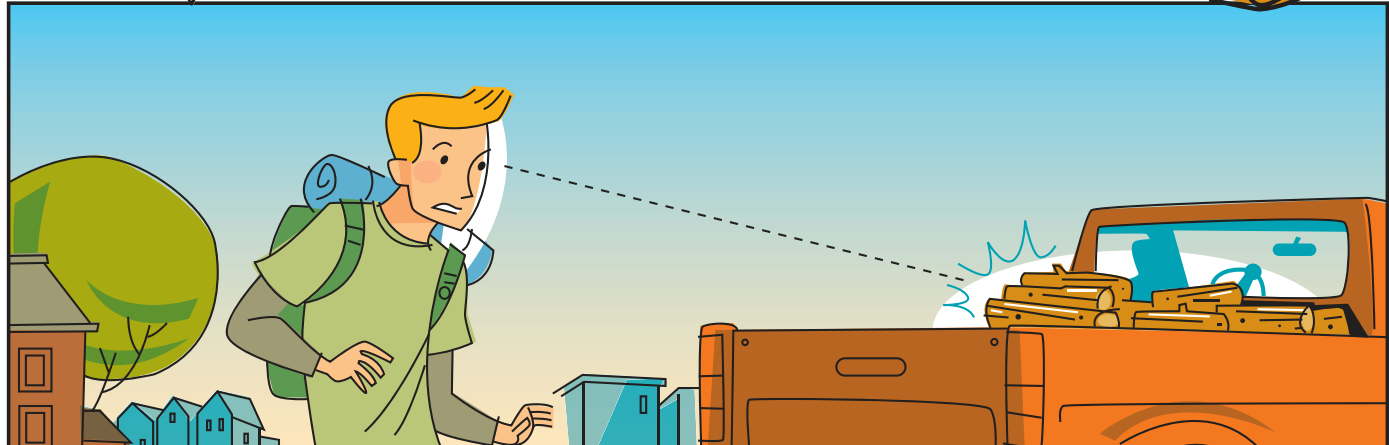


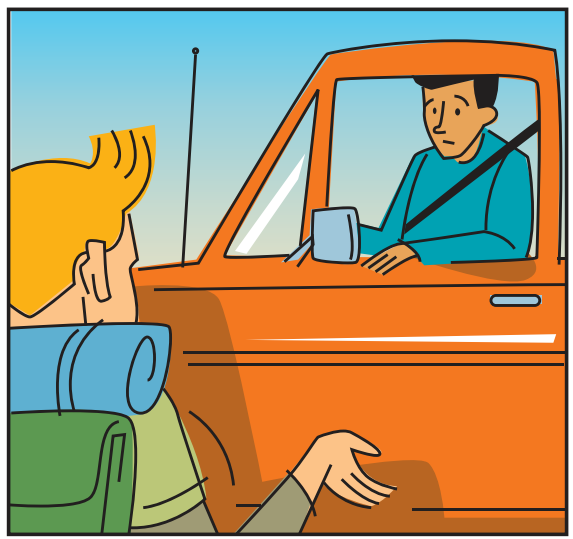


# NO ES BUENO TRANSPORTAR LEÑOS!

¡Entender que el escarabajo asiático de cuernos largos se propaga con la leña es estar un paso más cerca de ser un héroe de los árboles y las plantas!



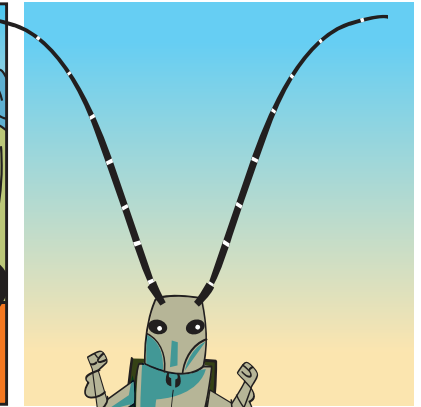
Quando el grupo de scouts de Frankie lo pasa a buscar para irse de campamento el fin de semana a la Reserva Estatal de la Montaña Wachusett, Frankie ve los leños en la cajuela de la camioneta de su amigo.



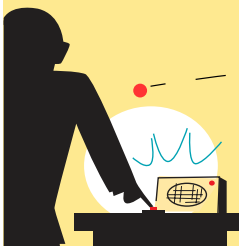
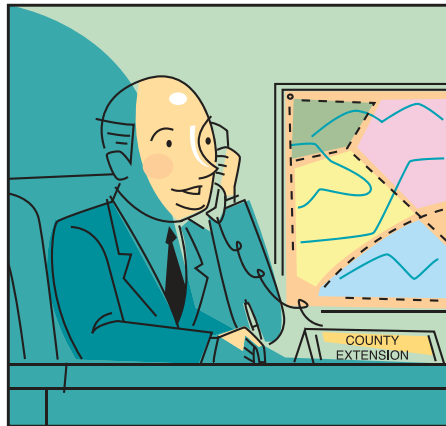
Quando le pregunta de dónde los sacó, el amigo de Frankie dice que su padre cortó un árbol seco en su patio trasero. Frankie sabe que ambos viven en una zona de cuarentena para el escarabajo asiático y que transportar leños podría ayudar a propagar el insecto a otras zonas.



USA LOS LEÑOS DONDE LOS ENCUENTRES.  
¡NO AYUDES AL ESCARABAJO A VIAJAR!



También muestra al grupo las depresiones en la corteza y pequeños agujeros de salida de su enemigo, el escarabajo asiático de cuernos largos. Rápidamente regresan los leños al patio de su amigo y contactan a la oficina de extensión de su condado.



Se notifica al equipo de Plant Heroes y ellos ayudan a Frankie a inspeccionar los árboles e instalar trampas de feromonas en el barrio de su amigo. Encuentran más de diez árboles infestados y logran retirarlos antes de que el escarabajo se propague aún más.

