



考察指南：

亚洲长角甲虫

看这只黑白相间的大甲虫，它的幼虫以许多不同类型的硬木树为食，使树木灭亡。务必努力阻止其传播，并准备好付出昂贵的代价。



Plant
Protection
Program

AMERICAN PUBLIC GARDENS ASSOCIATION

照片：Gillian Allard, Bugwood.org

亚洲长角甲虫

识别

亚洲长角甲虫的顶部俯视图。 >>



2厘米

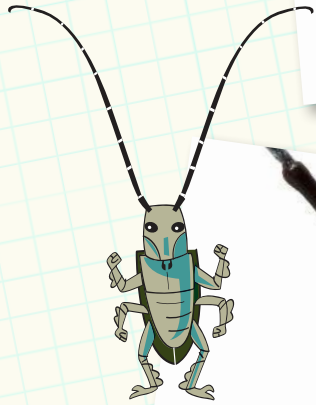
B UGA2159062



2厘米

A UGA2159067

<< 亚洲长角甲虫的侧视图。



D



C

<< 亚洲长角甲虫成虫体长超过2.5厘米（1英寸），有六条腿，黑色的身体上有白色的斑点，还有长长的花斑触角，有些成虫的脚还是蓝色的！

亚洲长角甲虫

生命周期



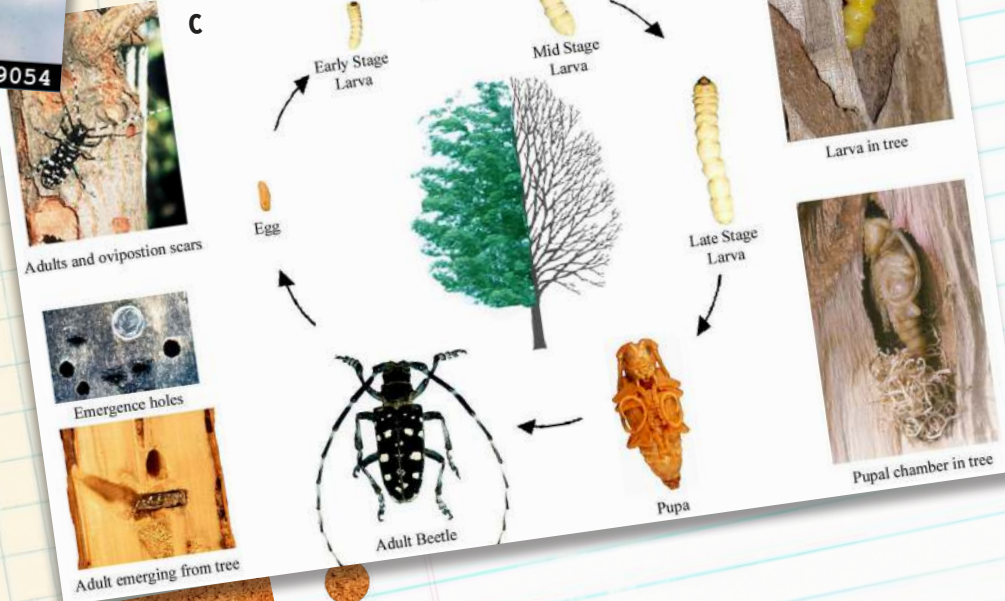
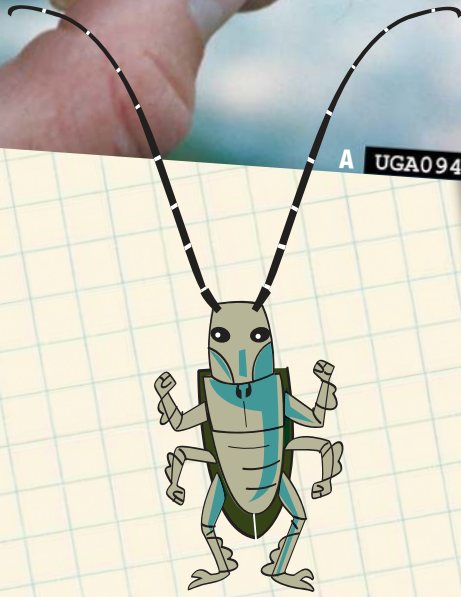
A UGA0949054

<< 一只亚洲长角甲虫幼虫，体长可超过5厘米（2英寸）！



B UGA5017021

亚洲长角甲虫蛹在寄主树木内部的特写。



<< 本图显示了这种甲虫的生命周期。

亚洲长角甲虫

寄主树木

寄主树木是亚洲长角甲虫寄生和取食的树木。

垂枝桦的树叶。灰桦与河桦也会受到亚洲长角甲虫的损害。>>



糖枫的叶子。所有品种的枫都容易感染亚洲长角甲虫，其中挪威枫、红枫、银白槭、糖枫、岩槭和桤叶槭是甲虫特别喜爱的美食！>>

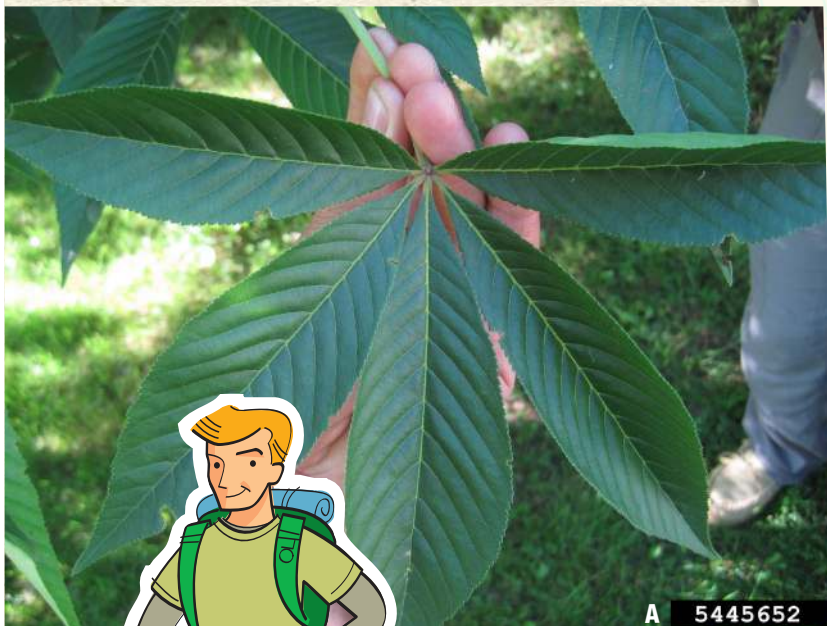


这些是美国榆的叶子。垂枝榆和榔榆的叶子看起来和它很相似。这三种榆属树木（以及其他很多树木）都容易受到亚洲长角甲虫的攻击。>>



亚洲长角甲虫

寄主树木

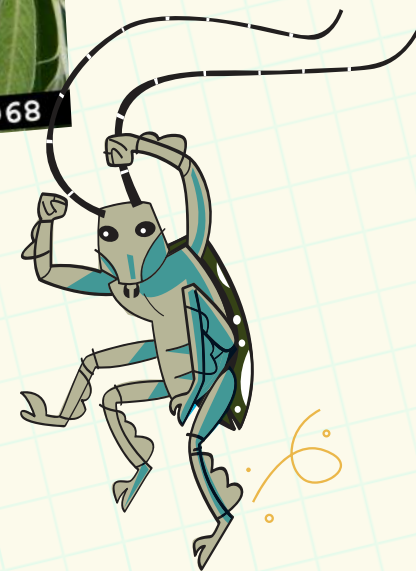


七叶树属的树木（如马栗树和七叶树）很容易受到亚洲长角甲虫的危害。



<< 除了图上显示的白柳树，亚洲长角甲虫也会为害垂柳、褪色柳和黑柳。

亚洲长角甲虫喜欢落叶树，也就是那些秋天会落叶的树木。



亚洲长角甲虫

损害

>>
树干的横截面展示了亚洲长角甲虫的幼虫挖出的坑道及蛹室。



亚洲长角甲虫幼虫蛀洞钻进寄主树木时造成的损伤。



树干的横截面展示了甲虫从树皮某一点钻出时挖出的坑道。>>



亚洲长角甲虫

病征

病征是显示一棵树可能感染某种病虫害的可见线索。

一个非常圆的蛀穴，由一只成年亚洲长角甲虫啃食而成，这样它就可以出入寄主树木。 >>



<< 雌虫在树皮里啃出较浅的凹陷，作为“产卵地点”，然后将卵产在里面。



蛀屑，亚洲长角甲虫在挖掘过程中从洞穴里推挤出来的锯屑状物质。



<< 这棵树的树干上有许多亚洲长角甲虫的产卵点和蛀穴。





加入我们的**Plant Heroes**团队
认识树木、森林和你周围的大自然！

PLANTHEROES.ORG

你也可以成为一名**Plant Hero**!

你对动植物感兴趣吗？你喜欢问关于自然的问题吗？你喜欢在户外玩耍、爬树、在原木上保持平衡或寻找新的蝴蝶或甲虫吗？如果喜欢，你就是**Plant Hero**的优秀人选！我们邀请你加入内特、劳拉、阿波尼和弗兰克的队伍，一起来保护我们珍贵的植物和生态系统。

如何成为一名**Plant Hero**?

加入我们的团队，与内特、阿波尼、劳拉和弗兰克一同开启一段旅程。作为**Plant Hero**，你将学会发现问题植物。你还将找到快速应对方法，帮助自己家边环境解决问题。跟随他们踏上一段奇妙旅程，看看他们如何维护植物和生态系统健康。

在**Plant Heroes**网站上，你可以找到关于植物、森林健康和生态系统平衡的学习材料。积累知识，更有力地保护自家后院与周边社区的植物和生态系统！

Plant Heroes力求激发所有儿童对于自然和科学的好奇心。

本项目提供源于大自然的实践型学习材料，教育工作者能借此引导儿童关注包括植物、生态系统平衡和森林健康在内的一系列主题。我们还通过网站和印刷材料，让大家看到公共花园的杰出工作，了解我们如何保护全人类赖以生存的植物和生态系统。立即访问plantheroes.org了解更多信息！

<<Plant Heroes>> 系列漫画由1940年成立的美国公共花园协会出品。

八十年来，协会持续力挺北美及其他地区的公共花园工作。我们的使命是拥护和推动各地公共花园的影响，使之成为植物保护与植物欣赏领域的领导者、倡导者和创新者。我们的愿景是“世界离不开公共花园”，因为公共花园能在植物学、环保、社会福利、教育和经济上为其所在社区提供资源。

协会致力于通过信息共享、专业发展、广泛交流、提高公众意识和研究调查，提高北美地区公共园林专业人士的知识，为他们提供更多工具，切实服务访客和会员。



**American
Public Gardens
Association**

PublicGardens.org

本刊物制作过程中获得了美国国家森林局和美国农业部动植物卫生检验署的资助。

